



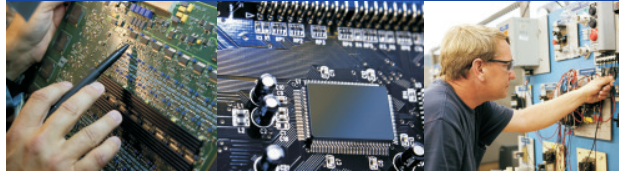
UNSER SOFTWAREWISSEN

Software

Mit dem Know-How unserer Mitarbeiter bieten wir Ihnen die Lösungen vielfältiger Anforderungen und unterstützen Sie bei der permanenten Weiterentwicklung in allen Sparten der Elektrotechnik.

DIE DIGITALE WERKZEUGBIBLIOTHEK

- Programmiersprache C++
- EPLAN Electric P8 im Bereich Engineering
- 2D und 3D in AutoCAD
- Simulationen in PSpice
- Lösungen und Simulationsmodelle in MATLAB
- Leiterplattenentwicklung mit EAGLE V5
- Schaltplanerstellung und Auswertung mit Promis
- Elektro-CAE über RUPLAN
- Bartels AutoEngineer



en.con.tec

engineering & consulting technology gmbh

encontec gmbh

Marie-Curie-Straße 19
73529 Schwäbisch Gmünd
Telefon 0 71 71 / 49 59 1-0
Telefax 0 71 71 / 49 59 1-23

info@encontec.de
www.encontec.de

Außenstelle Aalen

Ulmer Straße 130
73431 Aalen
Telefon 0 73 61 / 37 65 1-0
Telefax 0 73 61 / 37 65 1-23

Projektbüro Oberkochen

Jänergässle 1
73447 Oberkochen

Außenstelle Fellbach

Fellbacher Straße 115
70736 Fellbach

Außenstelle Bietigheim-Bissingen

Höpfigheimer Straße 22
74321 Bietigheim-Bissingen

Außenstelle Jena

Keßlerstraße 27
07745 Jena

Niederlassung Moers

Sedanstraße 11
47441 Moers

en.con.tec
engineering & consulting technology gmbh



wir sind anders
wir sind besser

Elektrotechnik

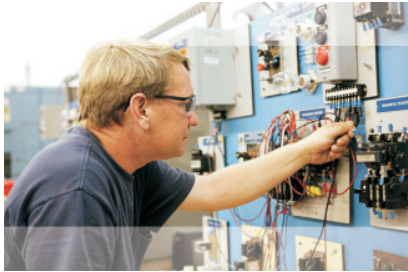
en.con.tec



UNSERE KOMPETENZ

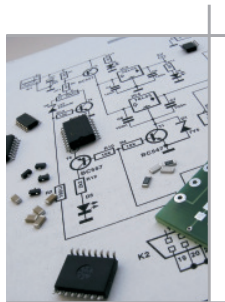
Kompetenz

Wir unterstützen Sie bei der Realisierung Ihrer Projekte mit Fachwissen und Effizienz.



WAS WIR KÖNNEN

- Machbarkeits-, Kosten- und Risikoanalyse
- Konstruktion und Dokumentation Ihrer Anlage nach EU Standard
- Überwachung der Materialbeschaffung und der Fertigung
- Softwareprogrammierung
- Dokumentationserstellung



UNSERE LEISTUNGEN

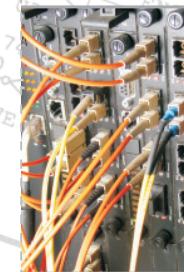
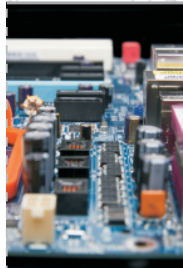
Leistungen

Als Ihr Systemlieferant bieten wir Ihnen umfassende Unterstützung von der Planung und Installation der Software für Ihre Anlage bis hin zur Erstellung von Wartungsplänen.



KNOW-HOW

- Leiterplatten mit Nullserienbestückung
- Kabelsätze auch UHV tauglich
- Programmierung von uP-Systemen
- Programmierung von SPS Step7
- Schaltpläne nach EPLAN Electric P8
- Kabelzeichnungen in AutoCAD
- Mechanische Konstruktion in AutoCAD
- Schaltungsentwicklung und Diagnose mit PSpice
- Regeltechnik und Steuerungstechnik auf höchstem Niveau
- Analyse in MATLAB



Qualität und Wirtschaftlichkeit stehen im Mittelpunkt unseres Denkens und Handelns. Dies gilt für kleine Aufträge ebenso wie für Großprojekte.



SONSTIGE LEISTUNGEN

- Schulung Ihres Personals in Bedienung und Wartung
- Erstellung der Wartungspläne für Ihre Anlage
- Ausarbeitung von Unterlagen zu CE-Konformität
- Anfertigung von Sicherheitsanalysen
- Gutachten auf Anfrage
- Fehlerbehebung
- Bearbeitung auch von Kleinaufträgen
- Redesign nach Anforderung

